



COMUNE DI PALIANO

PROVINCIA DI FROSINONE

**PROGETTO DEFINITIVO PER LA REALIZZAZIONE DEL NUOVO
PLESSO SCOLASTICO IN LOCALITA' SETTE FONTANE**



Progettazione:

Ingegneria naturale s.r.l.

Responsabile del Procedimento:

Arch. Roberto Berardi

EL.

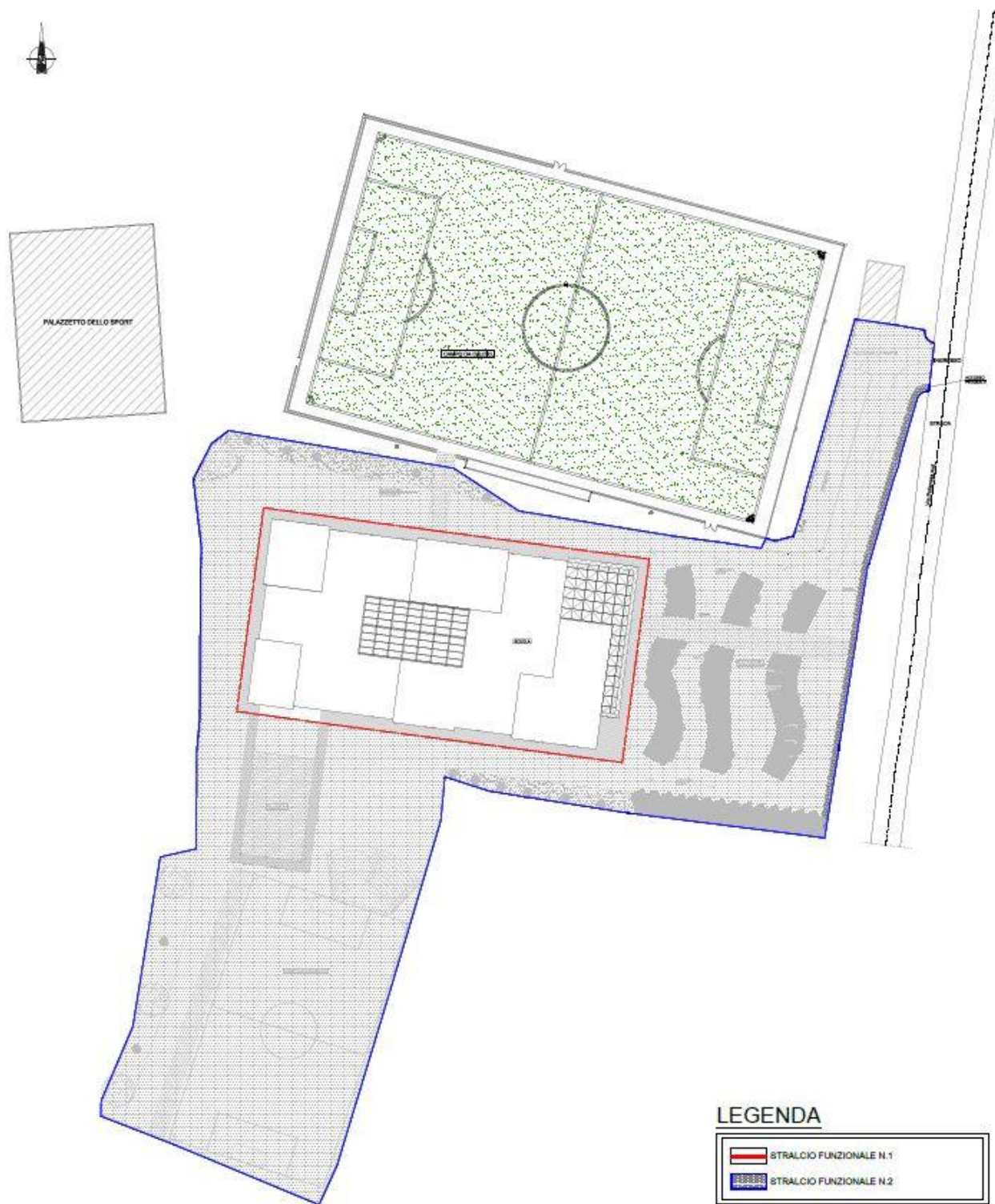
03

Elaborato:

Planimetria degli interventi

Data:

Dicembre 2021



L'intervento complessivo è stato suddiviso in due stralci funzionali:

- Stralcio funzionale 1: plesso scolastico e relativo parcheggio antistante;
- Stralcio funzionale 2: corpo della palestra e campo sportivo

Il Responsabile del Procedimento
Arch. Roberto Berardi